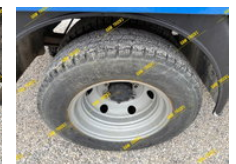




Iveco Daily 35C9 Daily 35C9 Pritsche 4x2 Manualgetriebe

Allgemeine Merkmale

Marke	Iveco
Unterkategorie	Pritschenwagen offen
Kilometerstand	272.700km
Baujahr	2000
Datum der Erstzulassung	12-04-2000
Farbe	Weiß
Zustand	Gebraucht
Allgemeinzustand	Gut
Kraftstoff	Diesel
Emissionsklasse	Euro 2



Eigenschaften

Tragfähigkeit	920kg
GVW	3.500kg
Kabine	Nein
Zylinderinhalt	2.800cc

Iveco Daily 35C9 Daily 35C9 Pritsche 4x2 Manualgetriebe

Technische Spezifikationen

Anzahl der Achsen	2
Achsenkonfiguration	4x2
Übertragung	Handgeschenk
Motorleistung	63kw

Beschreibung

Iveco Daily 35C9 Pritsche (Innenmasse: 3.04m lang/ 2.04m breit/ 0.40m hoch) 4x2 blattgefedert Manualgetriebe Euro 2 zGG 3.500kg - Nutzlast 920kg Total-Länge LKW 5.63m elektr. Fensterheber Klima alle Angaben ohne Gewähr/Irrtum vorbehalten

Zubehör

- Klimaanlage
- Elektrische Fensterheber