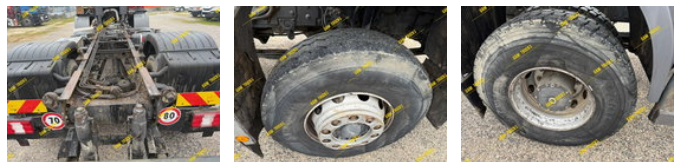




Mercedes-Benz Atego 1828 Atego 1828K Fahrgestell 4x2 Manual EU3

Allgemeine Merkmale

Marke	Mercedes-Benz
Model	Atego 1828
Unterkategorie	Fahrgestell LKW
Kilometerstand	203.000km
Baujahr	2002
Datum der Erstzulassung	30-12-2002
Farbe	Rot
Zustand	Gebraucht
Allgemeinzustand	Gut
Kraftstoff	Diesel
Emissionsklasse	Euro 3



Eigenschaften

GVW	18.000kg
Kabine	Nein
Zylinderinhalt	6.374cc

Mercedes-Benz Atego 1828 Atego 1828K Fahrgestell 4x2 Manual EU3

Technische Spezifikationen

Anzahl der Achsen	2
Achsenkonfiguration	4x2
Übertragung	Handgeschenk

Beschreibung

Mercedes-Benz Atego 1828K Fahrgestell 4x2 Differentialsperre voll-blattgedert Manualgetriebe Euro 3 zGG 18.000kg ADR
geeignet für AT Reifen 80% Radstand 3.90m Tank 250L Sonnenblende Klima elektr. Fensterheber ABS alle Angaben ohne Gewähr/
Irrtum vorbehalten

Zubehör

- Klimaanlage
- Blattfederung
- Elektrische Fensterheber
- Sonnenschutzklappe
- ABS