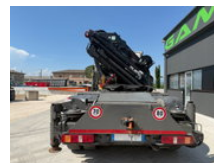




Volvo FH13.480 6x4 Kran FASSI F700B/800BXP.28

Allgemeine Merkmale

Marke	Volvo
Unterkategorie	Kranwagen
Zählerstand	403.450km
Datum der Erstzulassung	10-06-2008
Farbe	Witz
Zustand	Gebraucht
Allgemeiner Zustand	Gut
Kraftstoff	Diesel
Emissionsklasse	Euro 4



Eigenschaften

Ledig gewicht	21.425kg
Zulässiges Gesamtgewicht	33.000kg

Volvo FH13.480 6x4 Kran FASSI F700B/800BXP.28

Technische Spezifikationen

Anzahl der Achsen	3
Achsenkonfiguration	6x4
Übertragung	Automatisch
Vermögenswerte	353kw

Beschreibung

VOLVO FH13.480 Sattelzugmaschine Kran FASSI F700B/800BXP.28 mit 8 Hydraulischen Ausschüben + 4 Abstützungen + Funkfernbedienung 6x4 vorne blattgedfedert - hinten luftgedfedert Differentialsperre Nebenantrieb Automatikgetriebe Euro 4 zGG 33.000kg - Eigengewicht 21.425kg - Zul. Zuggesamtgewicht 56.000kg Total-Länge LKW 7.35m Radstand 3.20m Reifen 60% Schlafkabine mit 1. Schlafplatz 400L Tank ABS Nebelscheinwerfer Rundleuchten Sonnenblende elektr. Fensterheber und Aussenspiegel Zentralverriegelung Klima Standheizung Luftgedfederter Fahrersitz Kühlschränk alle Angaben ohne Gewähr/ Irrtum vorbehalten

Zubehör

- Luftgedfederte Sitze
- Rundumleuchte
- Klimaanlage
- Zentralverriegelung
- Elektrische Fensterheber
- Kühlschränk
- Nebelleuchten
- Standheizung
- Sonnenschutzklappe
- Electric windows
- ABS