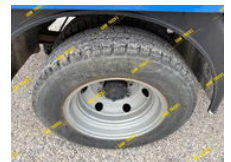




Iveco Daily 35C9 Daily 35C9 Pritsche 4x2 Manualgetriebe

Características generales

Marca	Iveco
Subcategoría	Volquetes trilaterales
Lectura del odómetro	272.700km
Año de construcción	2000
Fecha del primer registro	12-04-2000
Color	Ingenio
Condición	Usado
Condición general	Bien
Combustible	Diesel
Clase de emisión	Euro 2



Características

payloadWeight	920kg
GVW	3.500kg
Cabina	No
Contenido del cilindro	2.800cc

Iveco Daily 35C9 Daily 35C9 Pritsche 4x2 Manualgetriebe

Especificaciones técnicas

Número de ejes	2
Configuración de ejes	4x2
Transmisión	Apretón de manos
Activos	63kw

Accesorios

- Aire acondicionado
- Ventanas electrónicas