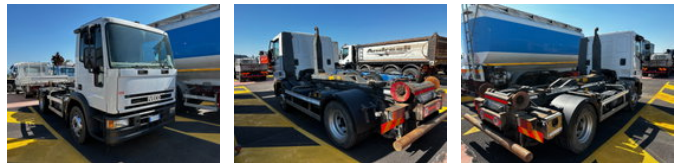




Iveco Eurocargo 120E18 Abrollkipper BTE 4x2 Euro3

Características generales

Marca	Iveco
Modelo	Eurocargo
Subcategoría	Volquete
Lectura del odómetro	556.100km
Fecha del primer registro	26-11-2002
Color	Ingenio
Condición	Usado
Condición general	Bien
Combustible	Diesel
Clase de emisión	Euro 3



Características

Peso vacío	5.200kg
payloadWeight	6.300kg
GVW	11.500kg
Cabina	No
Contenido del cilindro	5.880cc

Iveco Eurocargo 120E18 Abrollkipper BTE 4x2 Euro3

Especificaciones técnicas

Número de ejes	2
Configuración de ejes	4x2
Activos	134kw

Accesorios

- ABS