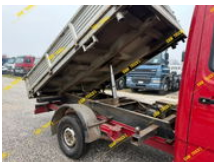




Mercedes-Benz 308D 308D KIPPER 4x2 Doka

Características generales

Marca	Mercedes-Benz
Subcategoría	Volquetes trilaterales
Lectura del odómetro	192.000km
Año de construcción	1997
Color	Rojo
Condición	Usado
Condición general	Bien
Combustible	Diesel
Clase de emisión	Euro 1



Características

payloadWeight	960kg
GVW	3.200kg
Cabina	No

Mercedes-Benz 308D 308D KIPPER 4x2 Doka

Especificaciones técnicas

Número de ejes	2
Configuración de ejes	4x2
Transmisión	Apretón de manos
Activos	58kw

Accesorios

- Suspensión