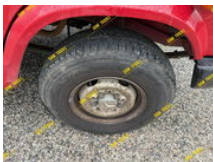
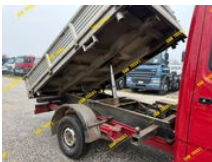




Mercedes-Benz 308D 308D KIPPER 4x2 Doka

Caratteristiche generali

Marque	Mercedes-Benz
Sottocategoria	Ribaltabile trilaterale
Chilometraggio	192.000km
Anno di fabbricazione	1997
Colore	Rosso
Condizione	Usato
Condizione generale	Buono
energyType	Diesel
Classe di emissione	Euro 1



Proprietà

payloadWeight	960kg
GVW	3.200kg
cabin	No

Mercedes-Benz 308D 308D KIPPER 4x2 Doka

Specifiche tecniche

Numero di assi	2
Configurazione degli assi	4x2
Trasmissione	Cambio manuale
power	58kw

Descrizione

Mercedes-Benz 308D anno 04/1997 km 192.000 ribaltabile trilaterale (misure interne: 2.62m lungo/ 1.90m largo/ 0.35m alto)
Doppia cabina (7 posti) 4x2 balestrato cambio manuale Euro 1 PTT 3.200kg - portata 960kg lunghezza totale del veicolo 5.41m
gomme 90% passo 3.35m

accessories

- Leaf spring suspension