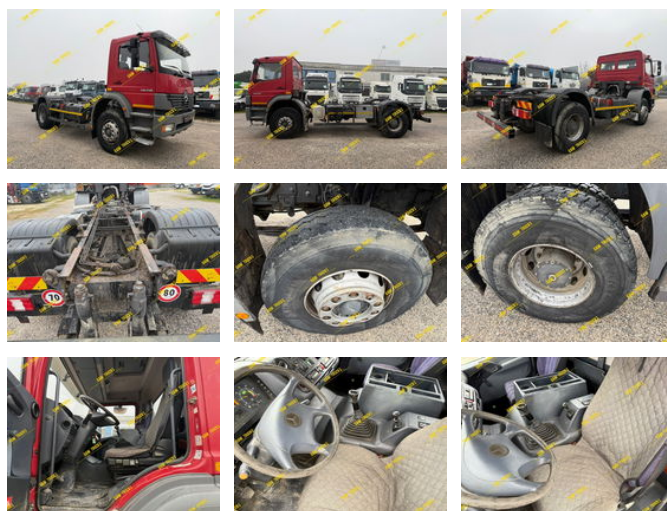




## Mercedes-Benz Atego 1828 Atego 1828K Fahrgestell 4x2 Manual EU3

### Caratteristiche generali

Marque	Mercedes-Benz
Modello	Atego 1828
Sottocategoria	Telaio cabinato
Chilometraggio	203.000km
Anno di fabbricazione	2002
Data della prima immatricolazione	30-12-2002
Colore	Rosso
Condizione	Usato
Condizione generale	Buono
energyType	Diesel
Classe di emissione	Euro 3



### Proprietà

GVW	18.000kg
cabin	No
engineDisplacement	6.374cc

# Mercedes-Benz Atego 1828 Atego 1828K Fahrgestell 4x2 Manual EU3

## Specifiche tecniche

Numero di assi	2
Configurazione degli assi	4x2
Trasmissione	Cambio manuale

## Descrizione

Mercedes-Benz Atego 1828K anno 12/2002 km 203.000 veicolo a telaio 4x2 bloccaggio differenziale balestrato cambio manuale Euro 3 PTT 18.000kg idoneo ADR per AT gomme 80% passo 3.90m serbatoio 250L visiera parasole aria condizionata specchi elettrici ABS

## accessories

- Air conditioning
- Leaf spring suspension
- Electrically operated windows
- Visor
- ABS