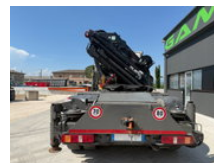




Volvo FH13.480 6x4 Kran FASSI F700B/800BXP.28

Caratteristiche generali

Marca	Volvo
Sottocategoria	Camion della gru
Lettura del contatore	403.450km
Data della prima registrazione	10-06-2008
Colore	Spirito
Condizione	Usato
Stato generale	Bene
Carburante	Diesel
Classe di emissione	Euro 4



Proprietà

Peso singolo	21.425kg
Peso lordo del veicolo	33.000kg

Volvo FH13.480 6x4 Kran FASSI F700B/800BXP.28

Specifiche tecniche

Numero di assi	3
Configurazione degli assi	6x4
Trasmissione	Automatico
Attività	353kw

Descrizione

VOLVO FH13.480 Trattore per semirimorchio Gru FASSI F700B/800BXP.28 con 8 sfili idraulici + 4 stabilizzatori + Radiocomando 6x4 Davanti balestrato - Dietro pneumatico Bloccaggio differenziale Impianto idraulico Cambio automatico Euro 4 PTT 33.000kg - Peso 21.425kg - Peso complessivo 56.000kg Lunghezza totale veicolo 7.35m Passo 3.20m Gomme 60% Cabina con 1 letto Serbatoio 400L ABS Fari fendinebbia Lampeggianti Visiera parasole Cristalli e specchi elettrici Chiusura centralizzata Aria condizionata Riscaldamento supplementare Sedile pneumatico Frigo in cabina

Accessori

- Air Suspension Seats
- Rotating beacon
- Air conditioning
- Central locking
- Electrically operated windows
- Refrigerator
- Fog lights
- Vehicle heater
- Visor
- Electric windows
- ABS